

k l i m



dinamica per **passione**





## DESCRIZIONI **ADACTA KLIM**

Base per postura modulare in alluminio. **Priva di saldature** consente un adattamento personalizzato alle misure e necessità posturali del paziente.

**Dinamica nei movimenti** e negli adattamenti al paziente nel tempo.

La struttura in alluminio di altissima resistenza abbina una straordinaria meccanica di precisione a movimenti fluidi ed armonici.

La versatilità della progettualità modulare della linea dei telai Adacta combinata alla linea delle posture Versa fa sì che ogni esemplare sia unico e dedicato al suo utilizzatore, nelle misure, nell'intensità dei movimenti, nelle superfici d'appoggio, negli assetti, nel dimensionamento, nella sicurezza...**Il sistema di postura diventa un abito sartoriale!**

## LA RICERCA

Un lungo studio sui disordini di movimento e sui bisogni posturali ad essi collegati, la ricerca dapprima clinico-sperimentale e quindi industriale, hanno portato allo sviluppo della **Adacta KLIM**. L'ampia casistica dei disordini di movimento e la loro caratterizzazione ha guidato la scelta di finalizzare una soluzione posturale per **pazienti affetti da discinesie** caratterizzate da ipertono estensorio.

Le discinesie, movimenti involontari rapidi, generalmente con andamento ripetitivo e stereotipato, combinati ad una alterazione dei meccanismi **SENSORIALI MOTORI** caratterizzati da **'VIOLENZA ED ISTANTANEITA'**, producono frequentemente posture abnormi, che inducono stress mentale, fatica fisica e danni muscolari ed articolari ai pazienti che ne sono affetti.

L'**armonica dinamicità** dei movimenti di **Adacta KLIM** e della sua capacità di assorbire e restituire fluidamente gli stessi, abbinata alle prestazioni a ritorno lento di memoria ed anti-vibrazione dei materiali dei sistemi di postura della Linea VERSA e del loro accoppiamento personalizzato in funzione delle misure e pesi del paziente, favoriscono nel tempo:

☞ **RILASSAMENTO MUSCOLARE**

☞ **DIMINUZIONE DELL'INTENSITÀ E DELLA FREQUENZA DEI MOVIMENTI**

☞ **RAGGIUNGIMENTO DI UN COMFORT E BENESSERE GENERALE ANCHE IN RIFERIMENTO ALLE CRISI IPOSSIGENATIVE CUI QUESTI PAZIENTI SONO SOGGETTI**

☞ **MIGLIORAMENTO DI DISTURBI QUALI LA ANARTRIA E LA SCIALORREA.**

☞ **AUMENTO DEL TEMPO DI SEDUTA E DIMINUZIONE DEI TRASFERIMENTI CON NOTEVOLE ALLEGGERIMENTO DEL CARICO ASSISTENZIALE**

☞ **SVILUPPO DELLE ABILITA' COMUNICATIVE**

☞ **MIGLIORAMENTO DELLA QUALITA' DELLA VITA**

Non secondaria importanza riveste la **customizzazione delle sagomature** del sistema di postura della Linea VERSA che combinata alle performances dei materiali ed ai movimenti di posizionamento nello spazio (basculamento e reclinazione) di **Adacta KLIM favorisce la riduzione dei picchi pressori dell'anatomia corporea** sul sistema di postura nonché un **rilassamento generale**.

## COSA È **ADACTA KLIM?**

Una macchina progettata per equilibrare i carichi corporei e gravitazionali assecondando i movimenti discinetici e lo stato percettivo del paziente

## Dotata di

Meccanismi e materiali ammortizzanti

## Tale da consentire

- Un'armonia ed omogeneità di superficie d'appoggio aderente e rilassata
- Una sicura posizione seduta
- L'inizio del progetto riabilitativo **utile al paziente**

## INDICAZIONI **CLINICHE**

Discinesie, Distonie, Note Atetosiche, Ipertono estensorio, Movimenti di reclutamento.



**Il sistema di postura diventa un abito sartoriale!**

## PARTI FONDAMENTALI

caratteristiche tecniche

- Telaio rigido sottoposto a processo di ossidazione color titanio
- Manici di spinta regolabili in altezza, orientabili e regolabili in inclinazione (regolazione massima in altezza 15cm)
- Montanti schienale abbattibili ed ammortizzanti mediante molle a gas
- Reclinazione di partenza dell'angolo schienale regolabile da 0° a 20° reclinazione elastica fino a 20°
- Angolo ginocchio regolabile fino a 15°, ammortizzante in estensione elastica di ulteriori 20°
- Traslazione continua della seduta rispetto al telaio
- Traslazione continua della piastra ruote posteriori
- Regolazione continua in elevazione dell'angolo ginocchio
- Estensione ammortizzante verso il basso dei montanti poggia gamba
- Regolazione in altezza delle pedane
- Pedane separate
- Montanti poggia gamba a ribaltamento laterale con quick release (solo per pedane separate)
- Basculamento continuo a leva con molla a gas da 0° a 25° (garantito azionando prima la reclinazione e poi il basculamento)
- Freno di stazionamento a leva
- Ruotine antiribaltamento fisse

## PARTI OPZIONABILI

caratteristiche tecniche

- Ruote anteriori:
  - 150 mm o 6" piene
  - 175 mm o 7" piene
- Ruote posteriori:
  - 300 mm o 12" (piene o pneumatiche, piene o pneumatiche con freno a tamburo, piene o pneumatiche con freno a tamburo + leva)
  - 400 mm o 16" (piene, piene con freno a tamburo)
  - 500 mm o 20" (piene o pneumatiche senza corrimano, pneumatiche con corrimano con freno a tamburo, pneumatiche con corrimano con freno a tamburo + leva)
  - corrimano per ruote da 500 mm
- Poggiatesta:
  - pedana unica (ad estrazione facilitata)
  - meccanismo di flessione estensione ammortizzante per pedane separate
  - fissatore mesopiede
- Basculamento a pedale
- Pedalino per barriere architettoniche
- Molla ammortizzante schienale
  - 150N (dalla misura XXS alla XS1)
  - 200N (dalla misura S alla M1)
- Ruotine antiribaltamento estraibili



Elegante

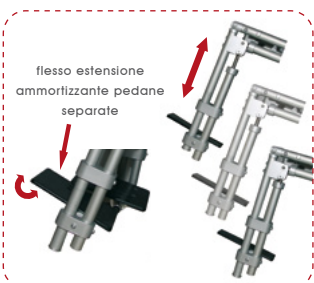
Versatile

Modulare

Sicura



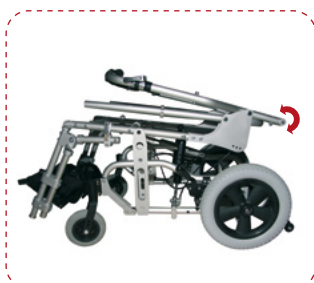
Angolo ginocchio ammortizzante in estensione con regolazione continua dell'elevazione



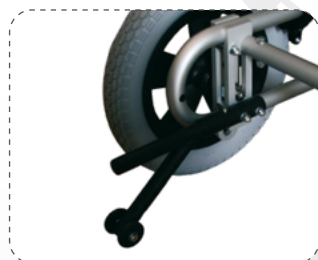
Estensione ammortizzante verso il basso dei montanti poggia gamba



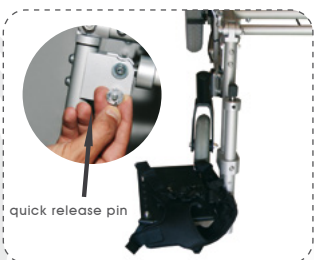
Montanti Schienale ammortizzanti con angolo di partenza predeterminato



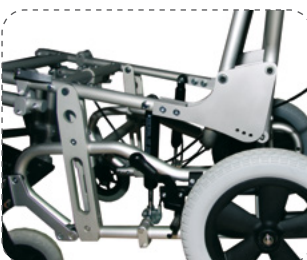
Completamente riducibile



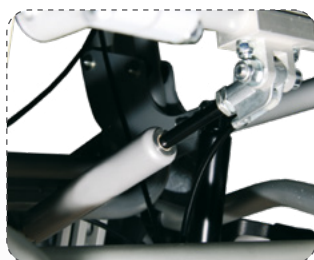
Ruotine antiribaltamento ribaltabili ed estraibili



Montante poggia gamba ribaltabile con quick release pin



Basculamento continuo con molla a gas



Reclinazione di partenza angolo schienale con molla a gas

## MISURE TELAIO

LARGHEZZA X PROFONDITA' SEDUTA

XXS 35x38cm

XS 35x42cm

XS1 38x46cm

S 41x46cm

M 41x50cm

M1 44x50cm

## ACCESSORI

La base per postura Adacta KLIM è opzionale solo in combinazione d'uso con sistemi di postura della linea Versa, Versa Inserto e con gli elementi aggiuntivi della linea Versa Fixatis e Versa Capitis.

Per l'elenco completo e dettagliato delle parti opzionali e/o accessori, fare riferimento all'ultima scheda d'ordine in vigore. Per gli utenti ipovedenti questo documento può essere visualizzato in formato PDF (con possibilità di ingrandire il testo) sul sito [www.promedicare.eu](http://www.promedicare.eu)



PRODOTTO E DISTRIBUITO DA:



Via Montagna Z.I. - Lotto 41  
72023 Mesagne (BR) - ITALY  
Tel. +(39) 0831 777840  
Fax. +(39) 0831 730739  
Email: info@promedicare.it  
www.versainserito.com  
www.promedicare.eu

AZIENDA CERTIFICATA CON SISTEMA DI  
GESTIONE QUALITÀ ISO 9001/ISO 13485



ISO 9001  
ISO 13485  
BUREAU VERITAS  
Certification



*Il produttore si riserva di apportare modifiche o sostituzione senza preavviso. I contenuti, la forma, la creazione, l'ingegno, l'immagine, la strutturazione di questo catalogo, sono di proprietà della Pro Medicare srl. Ogni utilizzo improprio e non autorizzato è vietato. Ogni imitazione e/o copia esplicita e non, potranno essere perseguite.*